

FIX窓 (内押縁) (BL認定サッシの性能仕様はP.63をご参照願います。)

ガラス溝幅

36mm

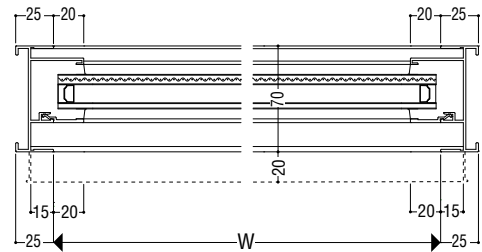
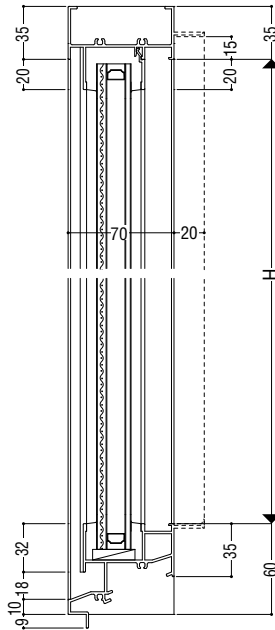
RC 枠



性能仕様

耐風圧性	S-5 (2400Pa)
	S-6 (2800Pa)
	S-7 (3600Pa) <4500Pa)
気密性	A-4 (2 等級線)
水密性	W-5 (500Pa)
	<1000Pa) <1500Pa)
遮音性※1	T-1 (25等級線)
	T-2 (30等級線)
断熱性	H-2 (4.07W/(m ² ・K)以下) ^{※2}
	H-3 (3.49W/(m ² ・K)以下) ^{※3}

※1 遮音性能についての詳細はP.27をご参照願います。
 ※2 中空層6mmのLow-E複層ガラスを使用。
 ※3 中空層12mmのLow-E複層ガラスを使用。



アングル枠バリエーション

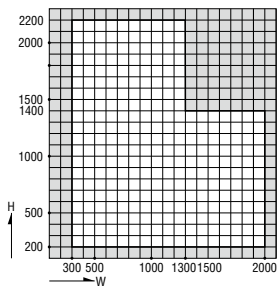
	RC	ALC	面付け
アングルなし	●	●	●
アングル付	●	●	—

関連ページ

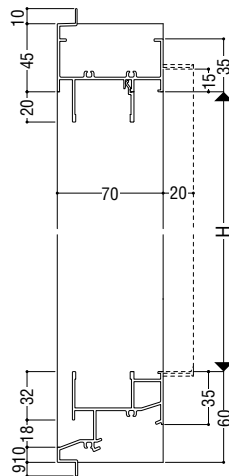
防火設備連結材	P. 609
共通付属品	P. 738
納まり参考図	P. 750

製作制限

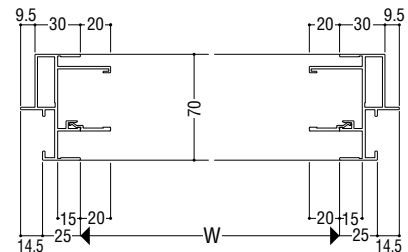
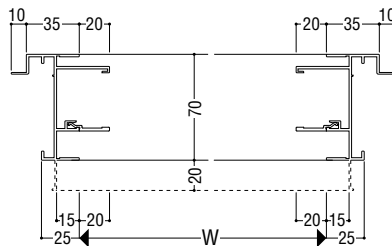
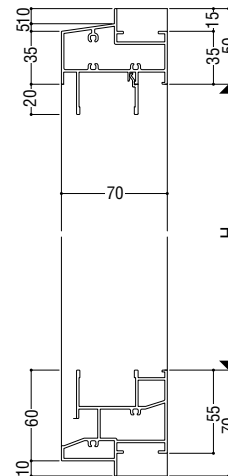
S-5 (2400Pa) ・ S-6 (2800Pa) ・
S-7 (3600Pa) ・ <4500Pa)



ALC 枠



面付け枠



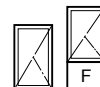
たてすべり出し窓

70mm

ガラス溝幅

36mm

RC 枠

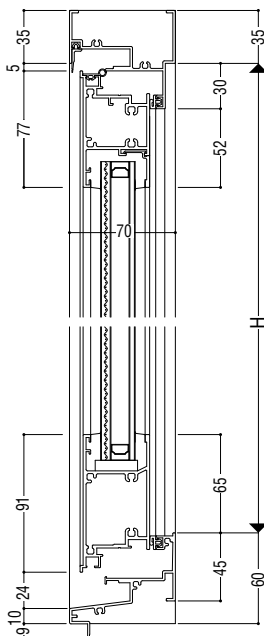


性能仕様

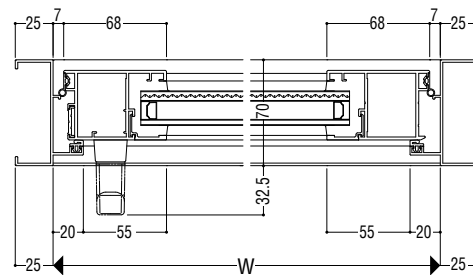
耐風圧性	S-5 <2400Pa>
	S-6 <2800Pa>
	S-7 <3600Pa> <4500Pa>
気密性	A-4 <2等級線>
水密性	W-5 <500Pa>
	<1000Pa> <1500Pa>
遮音性	T-1 <25等級線>
	T-2 <30等級線>*1
断熱性	H-2 <4.07W/(m ² ・K)以下>*2
	H-3 <3.49W/(m ² ・K)以下>*3

※1 6.8mm+A12+4mm, 6.8mm+A12+5mmの複層ガラスを使用。
 ※2 中空層6mmのLow-E複層ガラスを使用。
 ※3 中空層12mmのLow-E複層ガラスを使用。
 ※4 ハンドルの高さ制限があります。
 ※5 耐風圧性4500Paおよび水密性1000Pa以上は単窓の片開きのみで設定で、950<Wの場合も除きます。

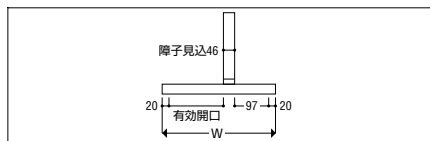
大型ステー	ステンレス製
開き角度	W≤700は41°、90° ストップ
	W>700は30°、45°、90° ストップ



※耐風圧性4500Pa、水密性<1000Pa><1500Pa>は単窓の片開きのみで設定。

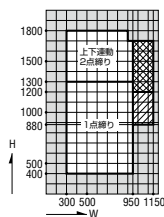


有効開口



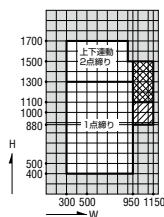
製作制限

S-5 <2400Pa>・S-6 <2800Pa>



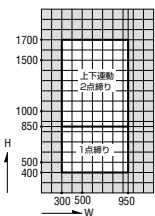
▨ 部は1点締り
 ▩ 部は上下連動2点締り

S-7 <3600Pa>

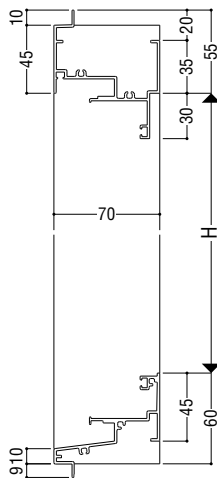


▨ 部は1点締り
 ▩ 部は上下連動2点締り

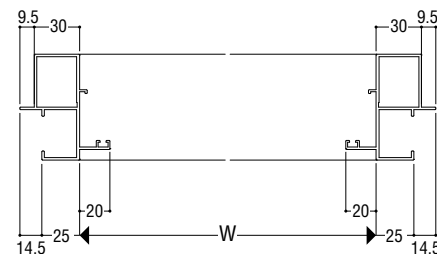
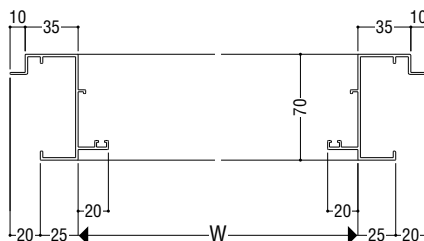
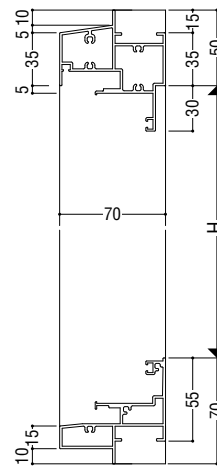
<4500Pa>



ALC 枠



面付け枠



断熱防音サッシ
 防音サッシ
 一般サッシ
 共通商品
 BL設定サッシ
 断熱防音サッシ(防火)
 防音サッシ(防火)
 共通商品(防火)
 アルミ樹脂複合サッシ
 サッシ
 パリアフリー
 換気商品
 フラインド内蔵サッシ
 出窓
 収納型網戸
 マンション関連商品
 共通付属品
 商品
 その他の
 納まり参考図

すべり出し窓 (BL認定サッシの性能仕様は P.63 をご参照願います。)

断熱
防音サッシ
防音サッシ
一般サッシ
共通商品
BL認定サッシ
断熱
防音サッシ (防火)
防音サッシ (防火)
共通商品 (防火)
アルミ樹脂
複合サッシ
サッシ
バリアフリー
換気商品
フライント
内蔵サッシ
出窓
収納型網戸
関連商品
マンション
共通付属品
商品
その他の
納まり参考図

ガラス溝幅

36mm

RC 枠



性能仕様

耐風圧性	S-5 (2400Pa)
	S-6 (2800Pa)
	S-7 (3600Pa)
気密性	A-4 (2等級線)
水密性	W-5 (500Pa)
遮音性	T-1 (25等級線)
	T-2 (30等級線) ^{*1}
断熱性	H-2 (4.07W/(m ² ・K)以下) ^{*2}
	H-3 (3.49W/(m ² ・K)以下) ^{*3}

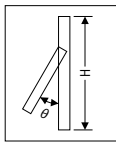
*1 6.8mm+A12+4mm, 6.8mm+A12+5mmの複層ガラスを使用。
*2 中空層6mmのLow-E複層ガラスを使用。
*3 中空層12mmのLow-E複層ガラスを使用。

締り使用区分

使用区分	取り付け個数	取り付け位置
300 ≤ W ≤ 900	1個	W / 2
900 < W ≤ 1000	2個	W / 4

開き角度区分

サッシH	角度θ
300~499	30°
500~799	25°
800~1000	20°



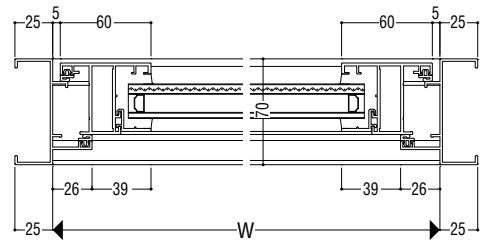
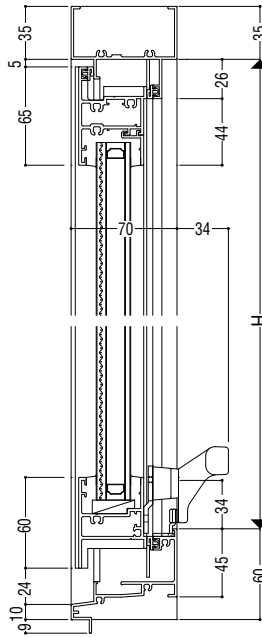
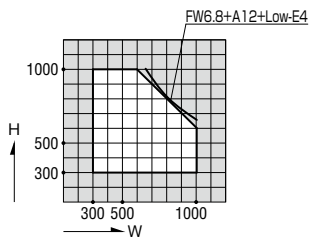
関連ページ

標準ハンドル	P. 33
網戸	P. 606
防火設備連結材	P. 609
共通付属品	P. 738
納まり参考図	P. 750

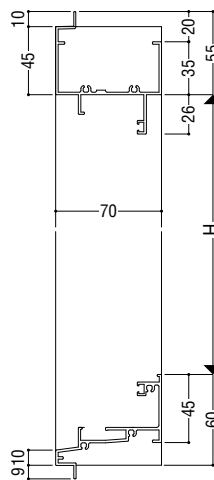
製作制限

※製作制限は、ピボットヒンジの摩擦力によって保持しうる障子質量(重量)を考慮します。

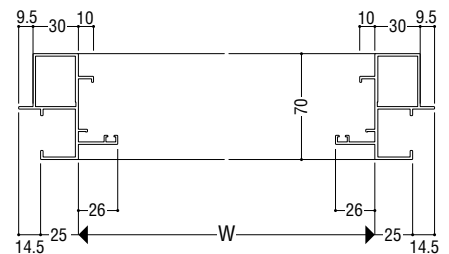
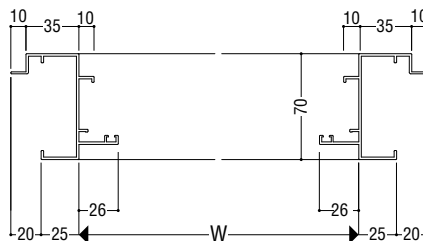
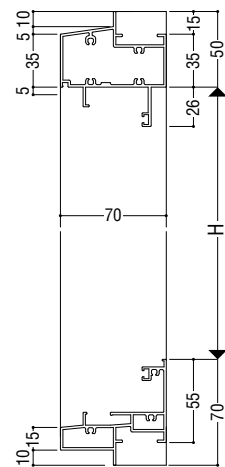
S-5 (2400Pa) ・ S-6 (2800Pa) ・ S-7 (3600Pa)



ALC 枠



面付け枠



内倒し窓

(BL 認定サッシの性能仕様は P.63 をご参照願います。)

ガラス溝幅

36mm

RC 枠



性能仕様

耐風圧性	S-5 (2400Pa)
	S-6 (2800Pa)
	S-7 (3600Pa)
気密性	A-4 (2等級線)
水密性	W-5 (500Pa)
遮音性	T-1 (25等級線)
	T-2 (30等級線) ^{※1}
断熱性	H-2 (4.07W/(m ² ・K)以下) ^{※2}
	H-3 (3.49W/(m ² ・K)以下) ^{※3}

※1 6.8mm+A12+4mm、6.8mm+A12+5mmの複層ガラスを使用。

※2 中空層6mmのLow-E複層ガラスを使用。

※3 中空層12mmのLow-E複層ガラスを使用。

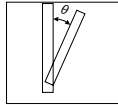
締り	トップラッチ
----	--------

締り使用区分

	使用区分	取り付け個数	取り付け位置
トップラッチ	300≦W≦900	1個	W/2

開き角度区分

アーム	サッシH	角度θ
内倒しアーム	300~ 600	30°・60°
アーム	601~ 749	30°
ストッパー	750~1000	20°

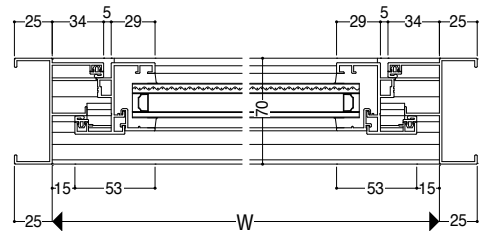
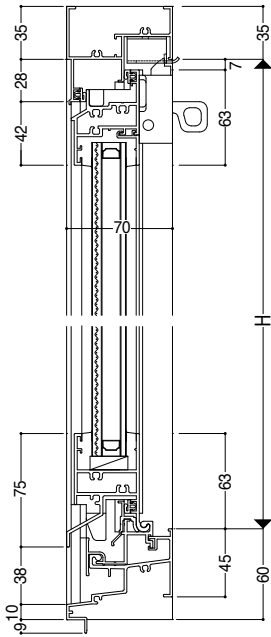
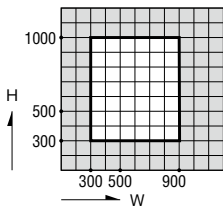


関連ページ

トップラッチ	P. 34
網戸	P. 607
防火設備連結材	P. 609
共通付属品	P. 738
納まり参考図	P. 750

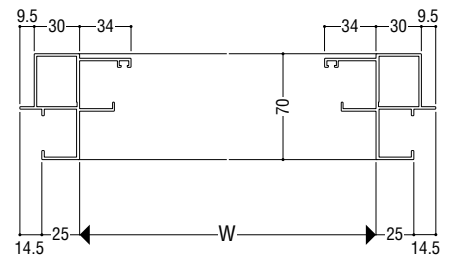
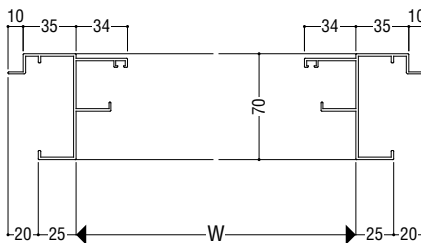
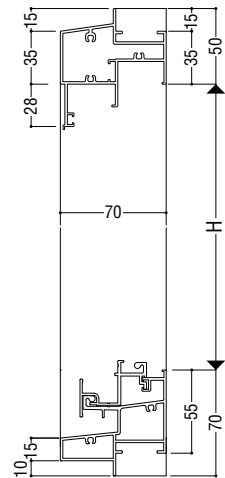
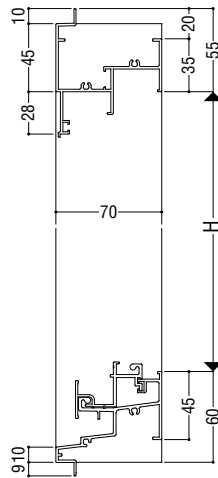
製作制限

S-5 (2400Pa) ・ S-6 (2800Pa) ・ S-7 (3600Pa)



ALC 枠

面付け枠



断熱
防音サッシ

防音サッシ

一般サッシ

共通商品

BL 認定サッシ

断熱
防音サッシ
(防火)

防音サッシ
(防火)

共通商品
(防火)

アルミ樹脂
複合サッシ

パリアフリー
サッシ

換気商品

ブラインド
内蔵サッシ

出窓

収納型網戸

マンション
関連商品

共通付属品

商品
その他の

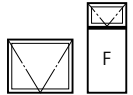
納まり参考図

インペイ式外倒し排煙窓

ガラス溝幅

36mm

RC 枠



性能仕様

耐風圧性	S-5 (2400Pa)
	S-6 (2800Pa)
気密性	A-4 (2等級線)
水密性	W-5 (500Pa)
遮音性	T-1 (25等級線)
	T-2 (30等級線) ^{*1}
断熱性	H-2 (4.07W/(m ² ·K)以下) ^{*2}
	H-3 (3.49W/(m ² ·K)以下) ^{*3}

※1 6.8mm+A12+4mm、6.8mm+A12+5mmの複層ガラスを使用。
 ※2 中空層6mmのLow-E複層ガラスを使用。
 ※3 中空層12mmのLow-E複層ガラスを使用。

開き角度	45°・60°・85°
------	-------------

ご注意

- 開閉用オペレーター装置を枠と框間に納め、すっきりとした室内意匠が得られます。
- 火災時には、ボタンを押すと開放します。
- 防火戸・連結材を介しての多連窓対応オペレーター工事は出来ません。各開口にオペレーター装置が必要となります。

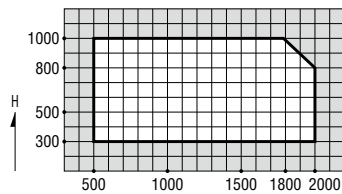
関連ページ

網戸	P. 607
防火設備連結材	P. 609
共通付属品	P. 738
納まり参考図	P. 750
標準装備外部品	オペレーター

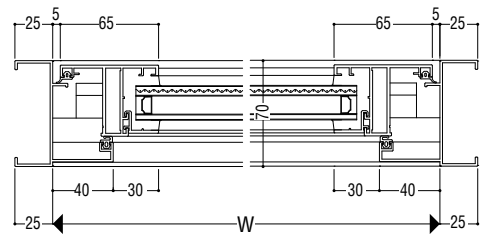
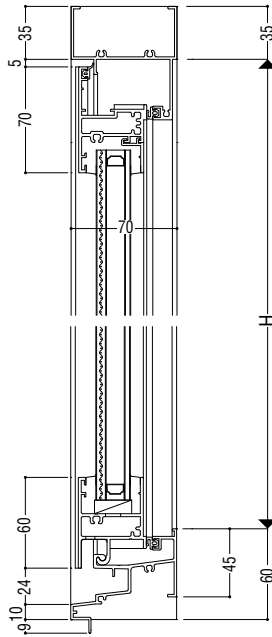
製作制限

S-5 (2400Pa) · S-6 (2800Pa)

オペレーター式

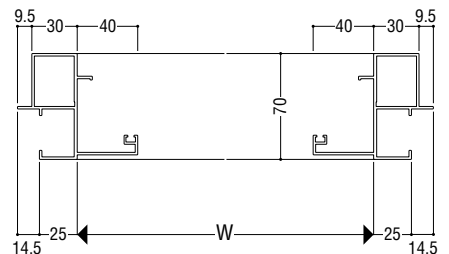
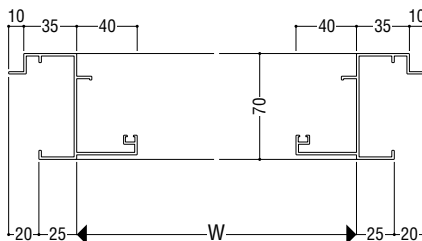
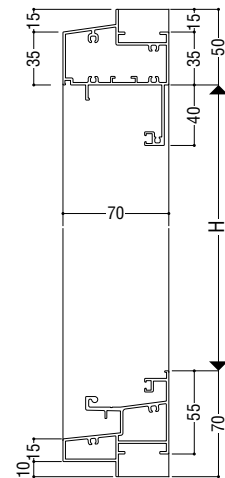
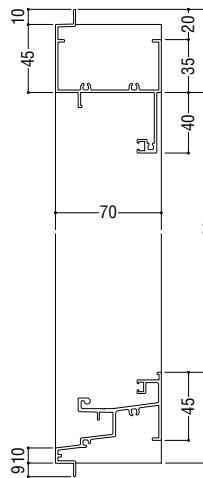


※使用するオペレーター機種により最小H寸法は異なります。
 ※ガラス厚さによる障子重量にご注意下さい。



ALC 枠

面付け枠



断熱防音サッシ
断熱防音サッシ
一般サッシ
共通商品
BL認定サッシ
断熱防音サッシ(防火)
断熱防音サッシ(防火)
共通商品(防火)
アルミ樹脂複合サッシ
バルコニー
換気商品
内蔵サッシ
出窓
収納型網戸
マンション
共通付属品
その他の商品
納まり参考図

インペイ式内倒し排煙窓

ガラス溝幅 **36mm**

RC 枠



性能仕様

耐風圧性	S-5 <2400Pa>
	S-6 <2800Pa>
気密性	A-4 <2等級線>
水密性	W-5 <500Pa>
遮音性	T-1 <25等級線>
	T-2 <30等級線>※1
断熱性	H-2 <4.07W/(m ² ・K)以下>※2
	H-3 <3.49W/(m ² ・K)以下>※3

※1 6.8mm+A12+4mm、6.8mm+A12+5mmの複層ガラスを使用。

※2 中空層6mmのLow-E複層ガラスを使用。

※3 中空層12mmのLow-E複層ガラスを使用。

開き角度	45°・60°・85°
------	-------------

ご注意

- 開閉用オペレーター装置を枠と框間に納め、すっきりとした室内意匠が得られます。
- 火災時には、ボタンを押すと開放します。
- 防火戸・連結材を介しての多連窓対応オペレーター工事は出来ません。各開口にオペレーター装置が必要となります。

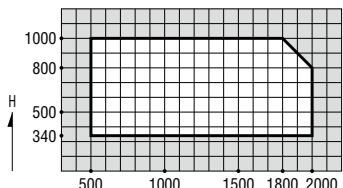
関連ページ

網戸	P. 607
防火設備連結材	P. 609
共通付属品	P. 738
納まり参考図	P. 750
標準装備外部品	オペレーター

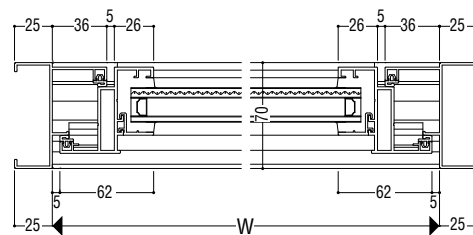
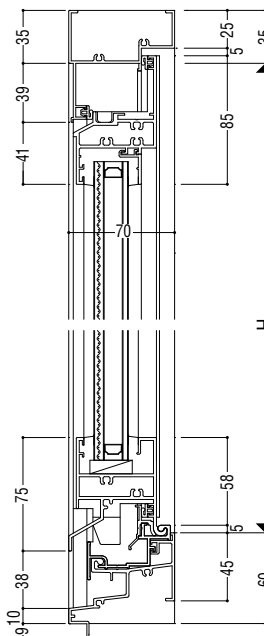
製作制限

S-5 <2400Pa>・S-6 <2800Pa>

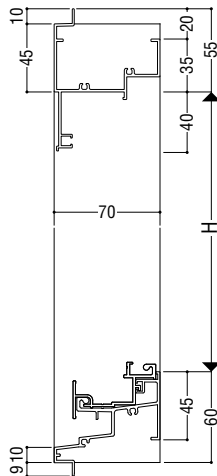
オペレーター式



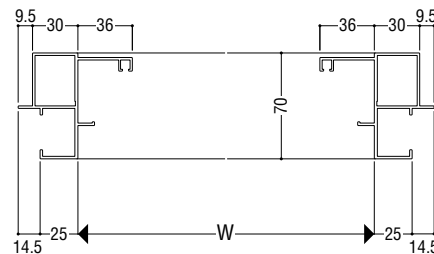
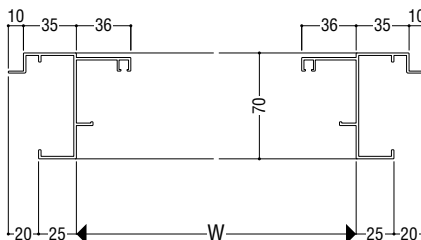
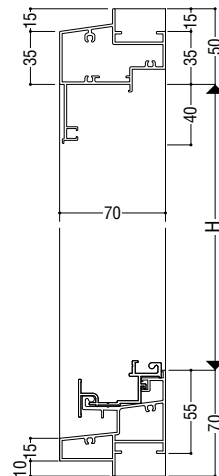
※使用するオペレーター機種により最小H寸法は異なります。
 ※ガラス厚さによる障子重量にご注意下さい。



ALC 枠



面付け枠



断熱
防音サッシ

防音サッシ

一般サッシ

共通商品

BL設備サッシ

断熱
防音サッシ
(防火)

防音サッシ
(防火)

共通商品
(防火)

アルミ樹脂
複合サッシ

パリアフリー
サッシ

換気商品

ブラインド
内蔵サッシ

出窓

収納型網戸

マンション
関連商品

共通付属品

商品
その他の

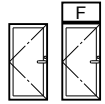
納まり参考図

框ドア (片開き) (BL 認定サッシの性能仕様は P.63 をご参照願います。)

ガラス溝幅

36mm

RC 枠



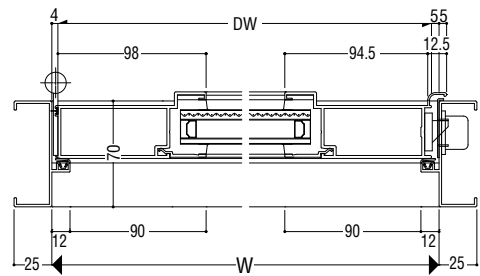
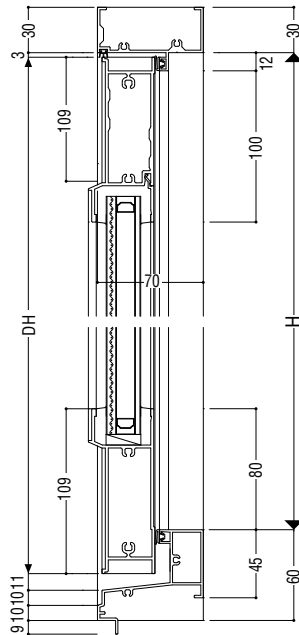
性能仕様

耐風圧性	S-5 (2400Pa)
	S-6 (2800Pa)
	S-7 (3600Pa) ^{*6} <4500Pa) ^{*6}
気密性	A-4 (2等級線)
水密性	W-5 (500Pa)
	<1000Pa) ^{*6} <1500Pa) ^{*1※6}
遮音性	T-1 (25等級線)
	T-2 (30等級線) ^{*2}
断熱性	H-2 (4.07W/(m ² ・K)以下) ^{*3}
	H-3 (3.49W/(m ² ・K)以下) ^{*4}

- ※1 屋外側シリンダーの取付は不可とします。
 ※2 6.8mm+A12+4mm、6.8mm+A12+5mmの複層ガラスを使用。
 ※3 中空層6mmのLow-E複層ガラスを使用。
 ※4 中空層12mmのLow-E複層ガラスを使用。
 ※5 ハンドルの高さ制限があります。
 ※6 単窓のみの設定です。

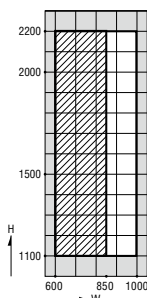
関連ページ

防火設備連結材	P. 609
共通付属品	P. 738
納まり参考図	P. 750

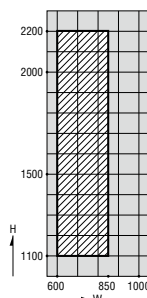


製作制限

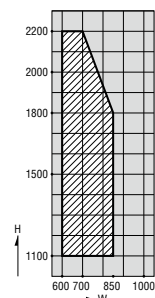
S-5 (2400Pa)



S-6 (2800Pa)



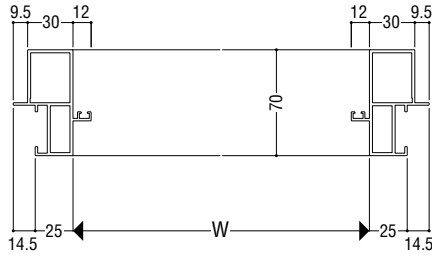
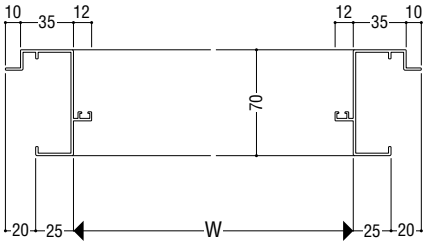
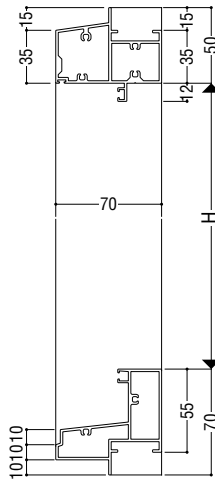
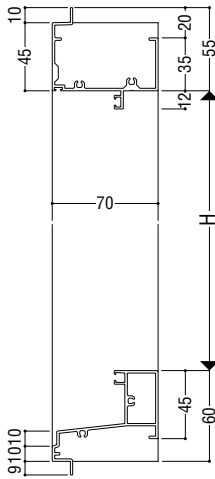
S-7 (3600Pa)・<4500Pa>



※部は高水密型(1000Pa・1500Pa)の製作制限となり、サイズにかかわらずグレモン錠仕様となります。
 全ての耐風圧性において、2000<H≦2200はグレモン錠仕様となります。

ALC 枠

面付け枠



断熱
防音サッシ

防音サッシ

一般サッシ

共通商品

BL認定サッシ

断熱
防音サッシ
(防火)

防音サッシ
(防火)

共通商品
(防火)

アルミ樹脂
複合サッシ

サッシ
パリアフリー

換気商品

ブラインド
内蔵サッシ

出窓

収納型網戸

マンション
関連商品

共通付属品

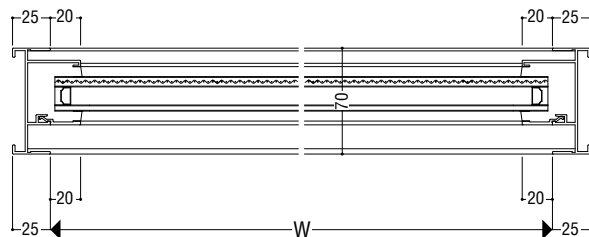
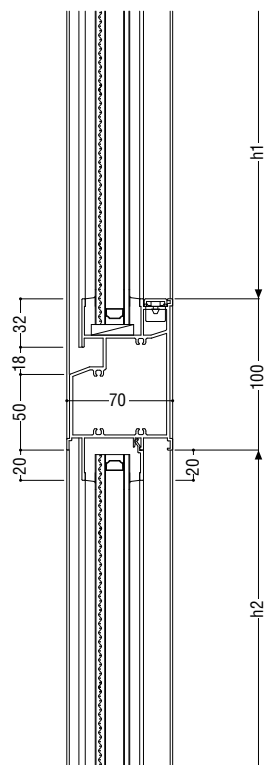
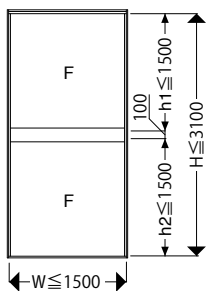
その他の
商品

納まり参考図

段窓無目

FIX窓 / FIX窓

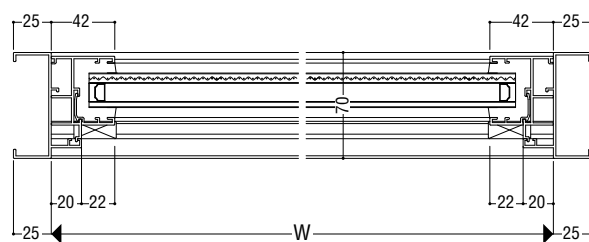
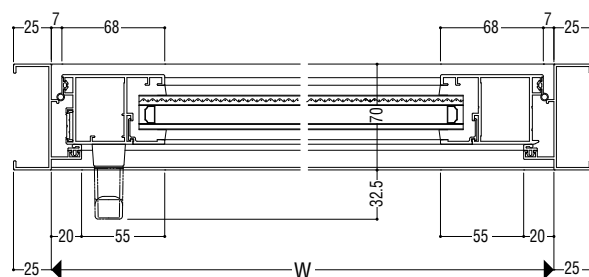
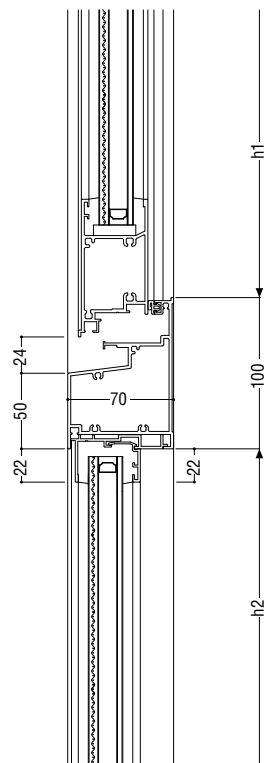
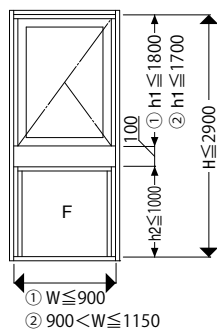
製作制限



*段窓上段・下段の横断面は共通です。

たてすべり出し窓 / FIX窓

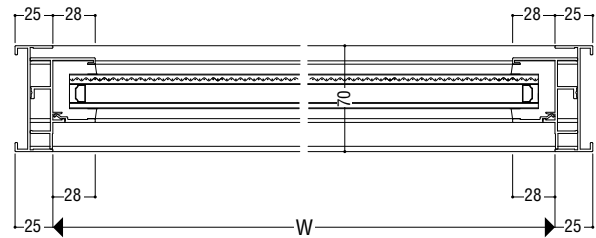
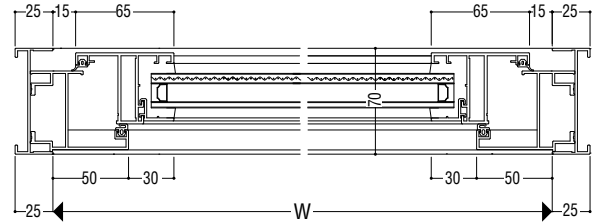
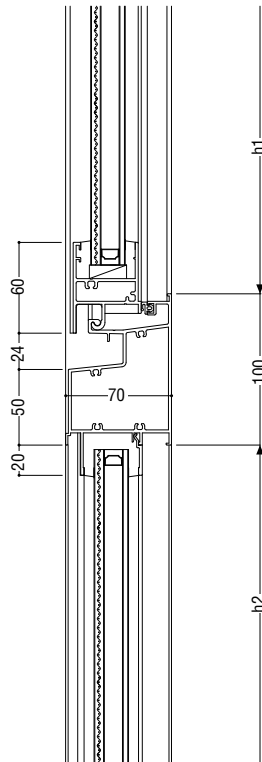
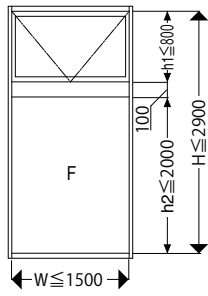
製作制限



段窓無目

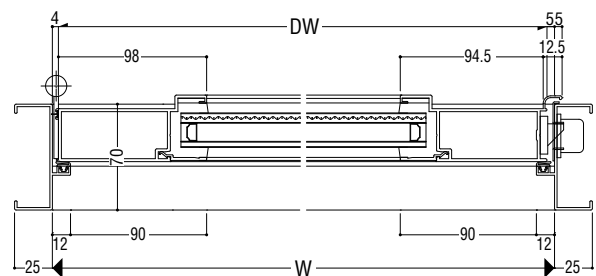
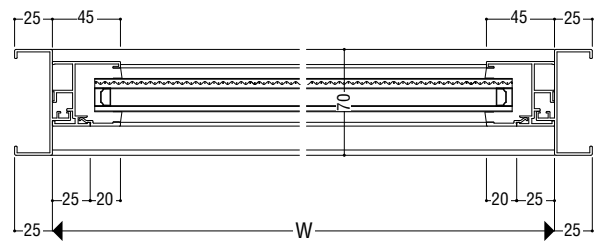
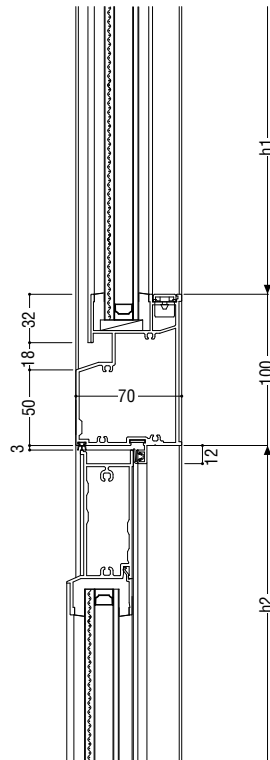
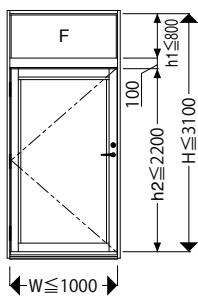
インペイ式外倒し排煙窓／FIX窓

製作制限



FIX窓／框ドア(片開き)

製作制限



断熱
防音サッシ

防音サッシ

一般サッシ

共通商品

BL認定サッシ

断熱
防音サッシ
(防火)

防音サッシ
(防火)

共通商品
(防火)

アルミ樹脂
複合サッシ

パリアフリー
サッシ

換気商品

ブラインド
内蔵サッシ

出窓

収納型網戸

マンション
関連商品

共通付属品

商品
その他の

納まり参考図